

Prezados pais e alunos do CEI,

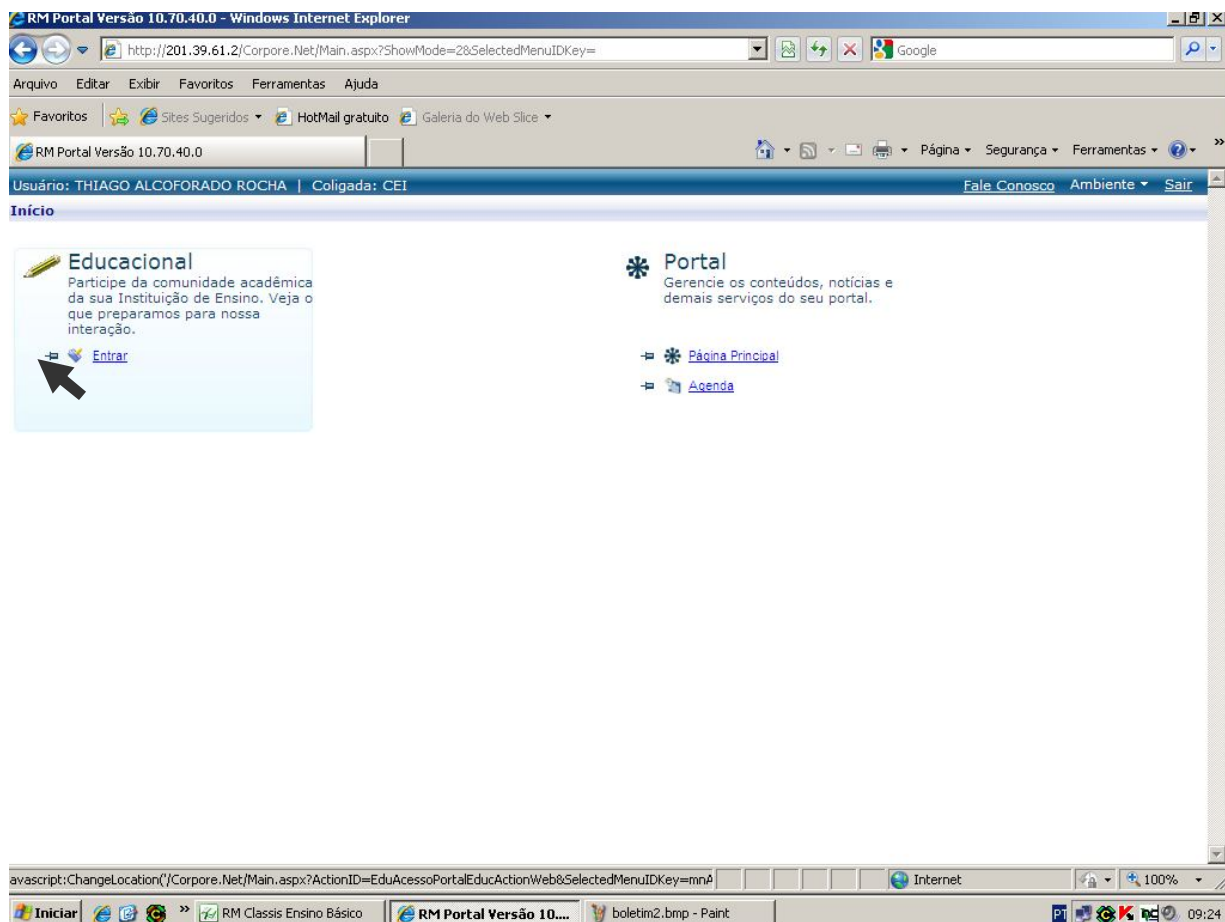
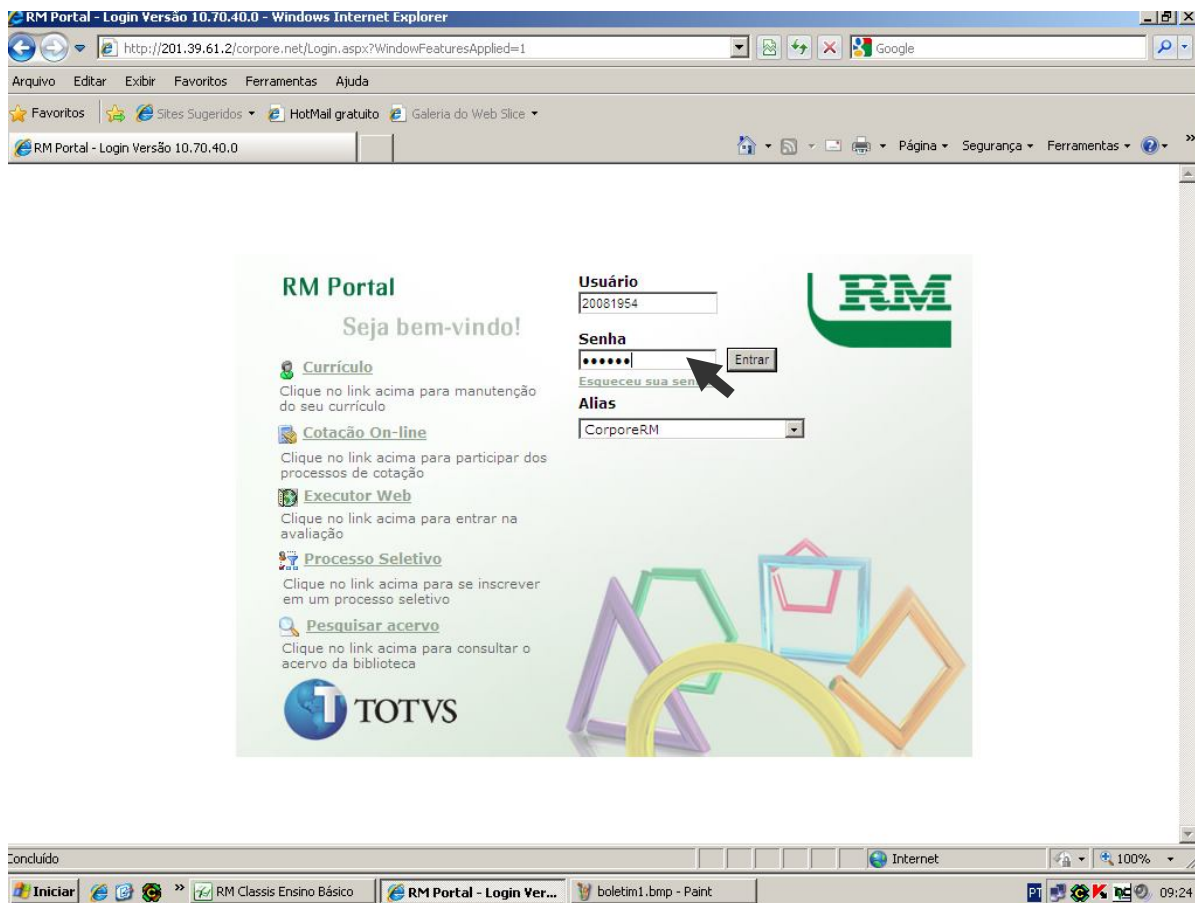
O portal na Internet, que tem como principal objetivo disponibilizar-lhes diversos serviços, tais como: Consulta de notas parciais, Consulta de boletim, Solicitação de alguns relatórios e, mais adiante, Consulta da ficha financeira e impressão da 2ª via de boletos de pagamentos.

Por esse motivo, disponibilizamos este manual, através do qual iremos lhes mostrar, passo a passo, como acessar o Portal e como utilizar os seus serviços básicos.

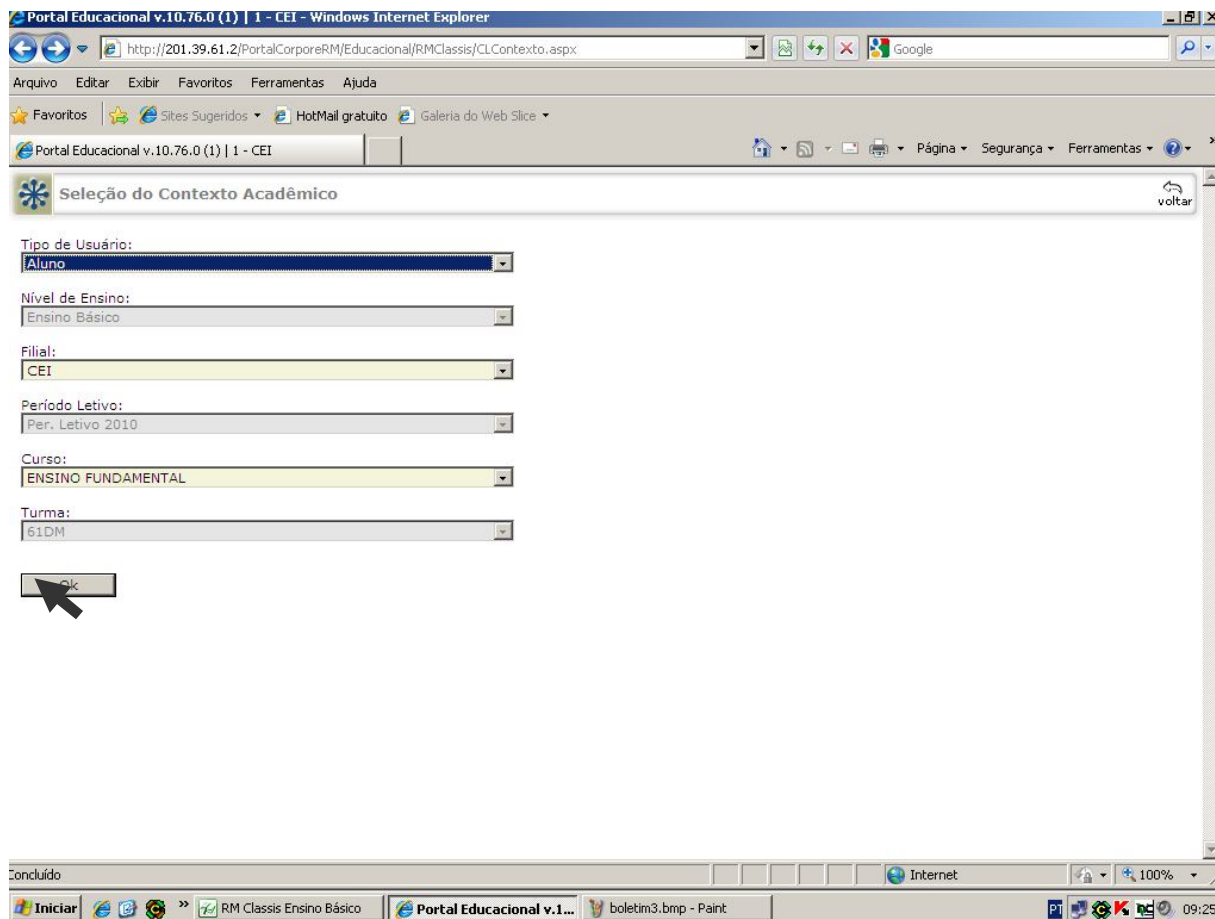
O primeiro passo é acessar página da escola na Internet através do endereço: <http://www.ceinet.com.br>, e clicar no link 'PORTAL DO ALUNO' como marcado na imagem abaixo:



Este link abrirá uma nova janela no seu navegador que irá solicitar a digitação do Usuário e a Senha. O campo Usuário deve ser preenchido com a matrícula do aluno e o campo Senha com 123456 caso seja o primeiro acesso ao portal ou então com a senha que foi definida antes caso não seja o primeiro acesso. Depois, clique no botão 'Entrar'



Na janela que está sendo exibida, você deve escolher o Período Letivo, Curso e a Turma. Caso o aluno esteja matriculado em apenas uma turma no Período Letivo escolhido, não será necessário escolher Curso e Turma.



Clicar em 'OK'.

Portal Educacional v.10.76.0 (1) | 1 - CEI - Windows Internet Explorer

http://201.39.61.2/PortalCorporeRM/Educacional/RMClassis/CLIndex.htm

Arquivo Editar Exibir Favoritos Ferramentas Ajuda

Favoritos Sites Sugeridos HotMail gratuito Galeria do Web Slice

Portal Educacional v.10.76.0 (1) | 1 - CEI

TOTVS Contexto Sair

20081954 / THIAGO ALCOFORADO ROCHA
CEI / Per. Letivo 2010 / ENSINO FUNDAMENTAL - 61DM

Relatórios
Secretaria
Faltas por etapa
Notas por etapa

Internet 100%

Iniciar RM Classis Ensino Básico Portal Educacional v.1... boletim4.bmp - Paint 09:26